

# Le Ducharme

par

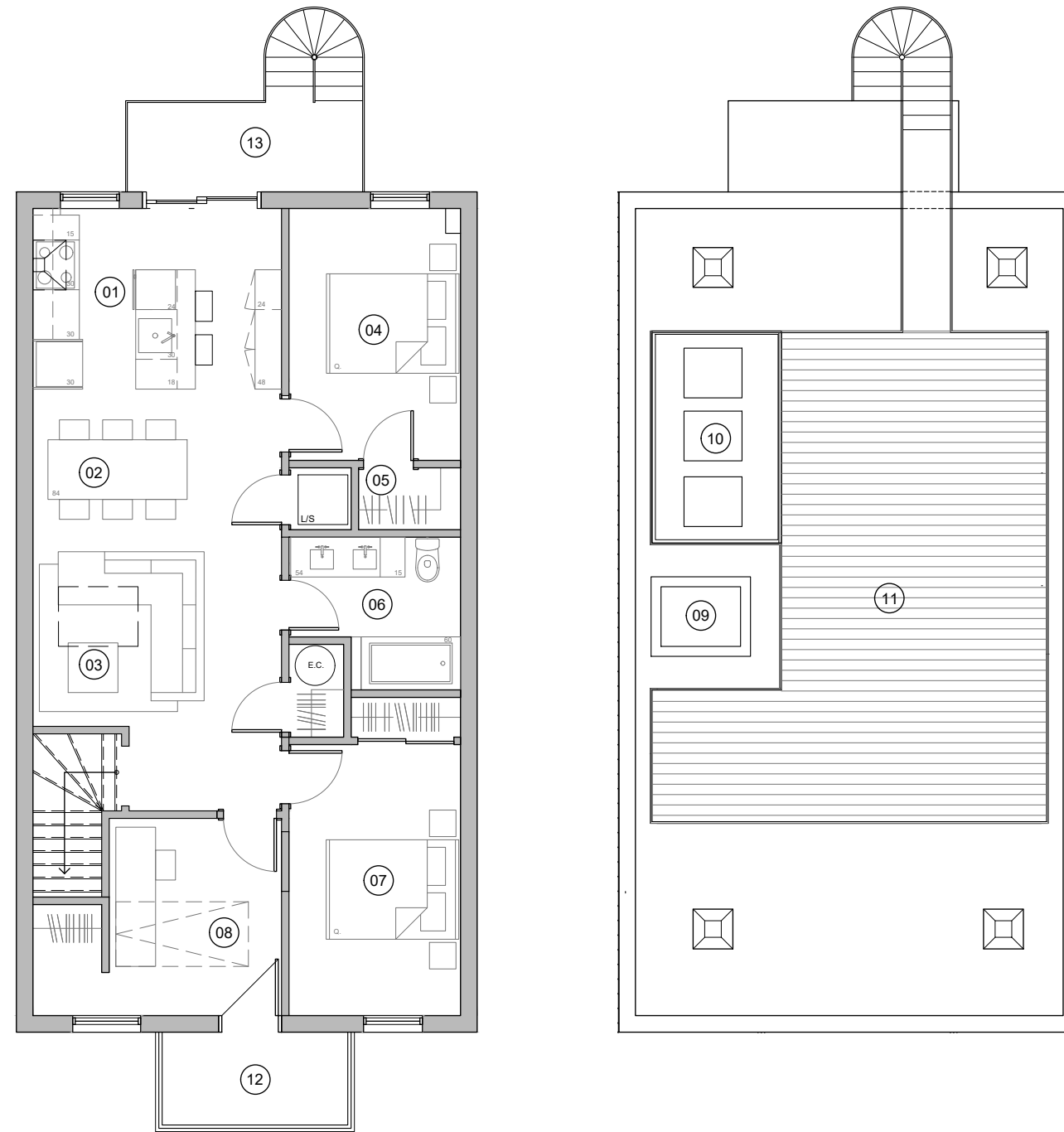
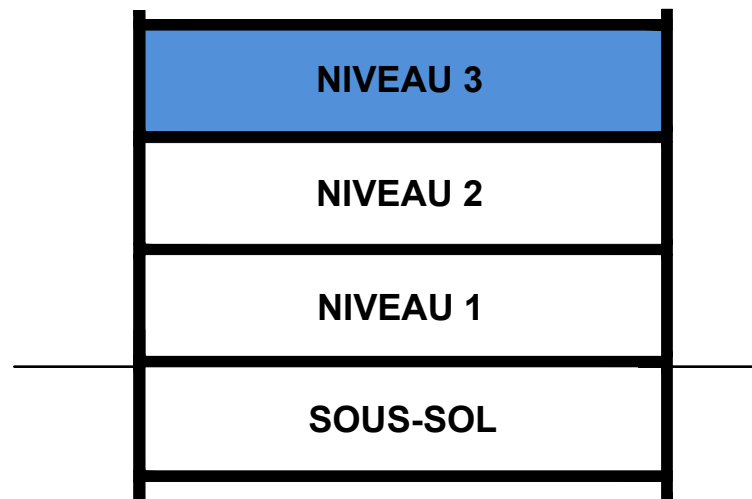
Tanya Walter

1256 Avenue Ducharme, Outremont

## PLAN DU NIVEAU 3

Superficie de l'étage : 950 pi.ca

Superficie du logement : 993 pi.ca



### Légende des pièces:

- 01 Cuisine / Kitchen  
12'-4" x 9'-1"
- 02 Salle à manger / Dining room  
12'-4" x 8'-2"
- 03 Salon/ Living room  
12'-4" x 11'-5"
- 04 Chambre 02 / Bedroom 02  
8'-4" x 12'-8"
- 05 Penderie / Walk-in closet  
4'-9" x 3'-1"
- 06 Salle de bain / Bathroom  
8'-4" x 7'-8"
- 07 Chambre des maitres / Master bedroom  
8'-7" x 13'-7"
- 08 Bureau / Den  
9'-0" x 9'-10"
- 09 Lanterneau / Skylight  
5'-0" x 4'-0"
- 10 Thermopompes / Heat pumps  
6'-6" x 10'-6"
- 11 Terrasse  
13'-5" x 24'-9"
- 12 Balcon / Balcony  
10'-0" x 5'-0"
- 13 Balcon / Balcony  
12'-0" x 4'-7"

Ce dessin est préliminaire. Les dimensions sont approximatives et assujetties à changements sans préavis. Les superficies sont calculées aux faces externes des murs extérieurs et au centre des murs mitoyens. Les pieds carrés exacts seront calculés par l'arpenteur. La superficie brute n'inclus pas les balcons et terrasses extérieures. Les plans ne sont pas à l'échelle, se référer à l'échelle de référence présente sur le plan. Le mobilier et les électroménagers sont montrés à titre indicatif seulement.

This drawing is preliminary. Dimensions are approximate and subjected to modifications without notice. Surfaces are calculated from external faces of the exterior walls and in the center of common walls. The exact square-feet will be calculated by the land surveyor. The gross surface do not include balconies and outside terraces. The plans are not in the scale, refer to the scale on reference plan. The furniture and the appliances are shown for information purposes only.



**ENGEL & VÖLKERS**

Anouk Doktorczyk & Yslane M'Sahi  
(514) 507-7888