

Le Ducharme

par

Tanya Walter

1256 Avenue Ducharme, Outremont

PLAN DU REZ-DE-CHAUSSÉE

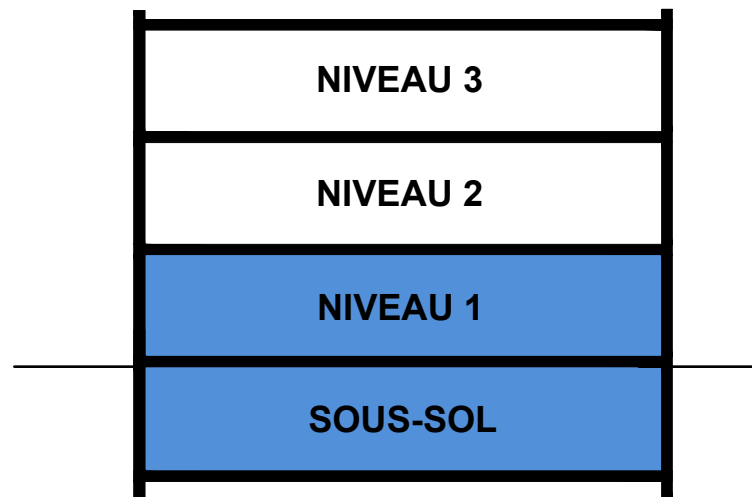
Superficie de l'étage : 950 pi.ca

Superficie du logement : 1900 pi.ca

PLAN DU SOUS-SOL

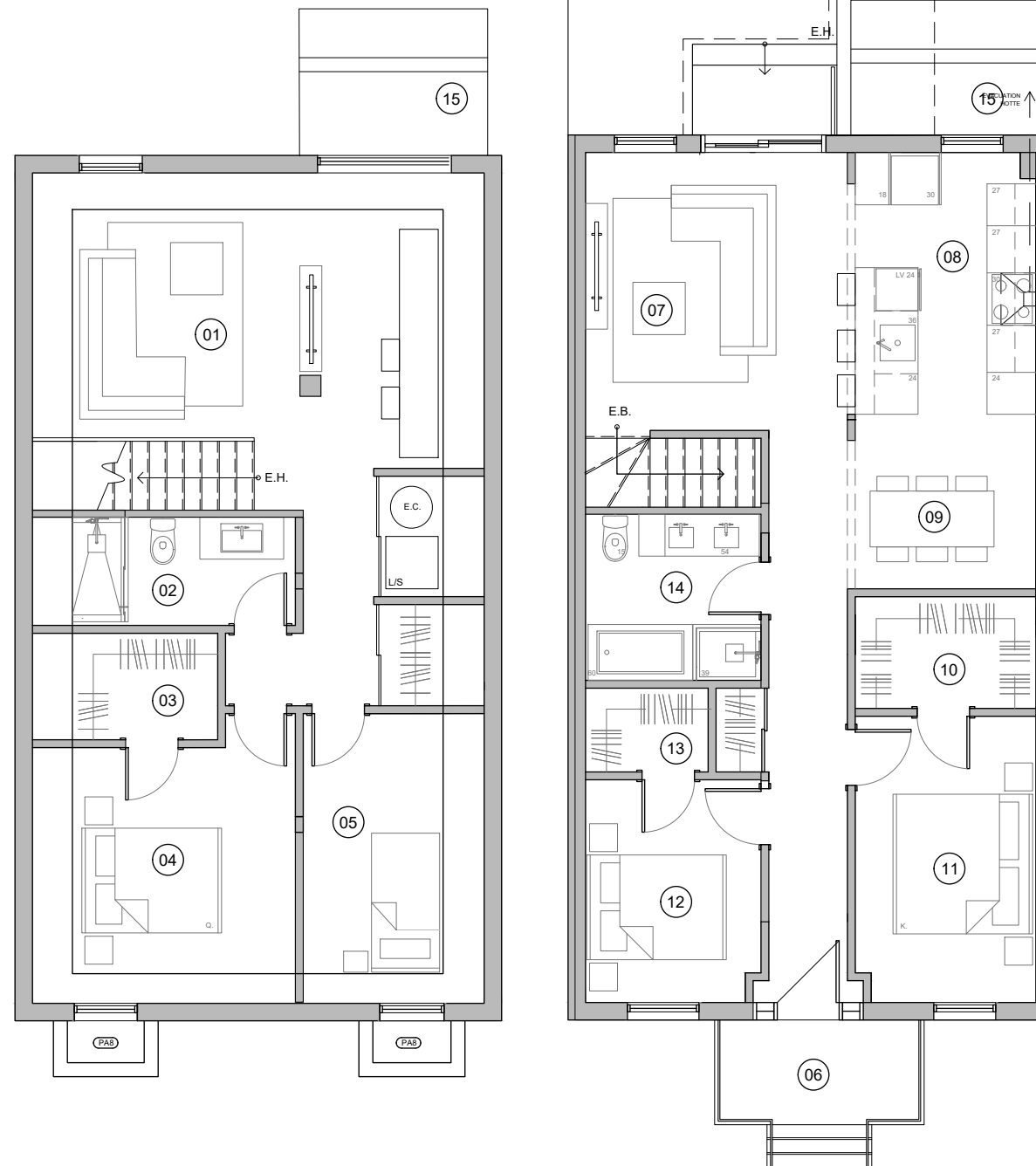
Superficie de l'étage : 950 pi.ca

Superficie du logement : 1900 pi.ca



Ce dessin est préliminaire. Les dimensions sont approximatives et assujetties à changements sans préavis. Les superficies sont calculées aux faces externes des murs extérieurs et au centre des murs mitoyens. Les pieds carrés exacts seront calculés par l'arpenteur. La superficie brute n'inclus pas les balcons et terrasses extérieures. Les plans ne sont pas à l'échelle, se référer à l'échelle de référence présente sur le plan. Le mobilier et les électroménagers sont montrés à titre indicatif seulement.

This drawing is preliminary. Dimensions are approximate and subjected to modifications without notice. Surfaces are calculated from external faces of the exterior walls and in the center of common walls. The exact square-feet will be calculated by the land surveyor. The gross surface do not include balconies and outside terraces. The plans are not in the scale, refer to the scale on reference plan. The furniture and the appliances are shown for information purposes only.



Légende des pièces:

- 01 Salle familiale / Family room
17'-8" x 12'-4"
- 02 Salle de bain / Bathroom
10'-8" x 5'-2"
- 03 Penderie / Walk-in closet
6'-11" x 5'-1"
- 04 Chambre 03 / Bedroom 03
10'-8" x 10'-10"
- 05 Bureau / Den
6'-8" x 13'-10"
- 06 Balcon/ Balcony
10'-0" x 5'-0"
- 07 Salon/ Living room
12'-8" x 13'-3"
- 08 Cuisine / Kitchen
9'-0" x 12'-6"
- 09 Salle à manger / Dining room
9'-0" x 8'-4"
- 10 Penderie / Walk-in closet
8'-7" x 5'-4"
- 11 Chambre des maitres / Master bedroom
8'-8" x 13'-8"
- 12 Chambre 02 / Bedroom 02
8'-5" x 10'-7"
- 13 Penderie / Walk-in closet
5'-10" x 4'-0"
- 14 Salle de bain / Bathroom
8'-4" x 7'-11"
- 15 Jardin en gradin / Inclined garden
9'-0" x 6'-5"
- 16 Garage
±18'-8" x ±18'-0"
- 17 Cour / Backyard 02
23'-2" x 16'-0"



ENGEL & VÖLKERS

Anouk Doktorczyk & Yslane M'Sahi

(514) 507-7888